

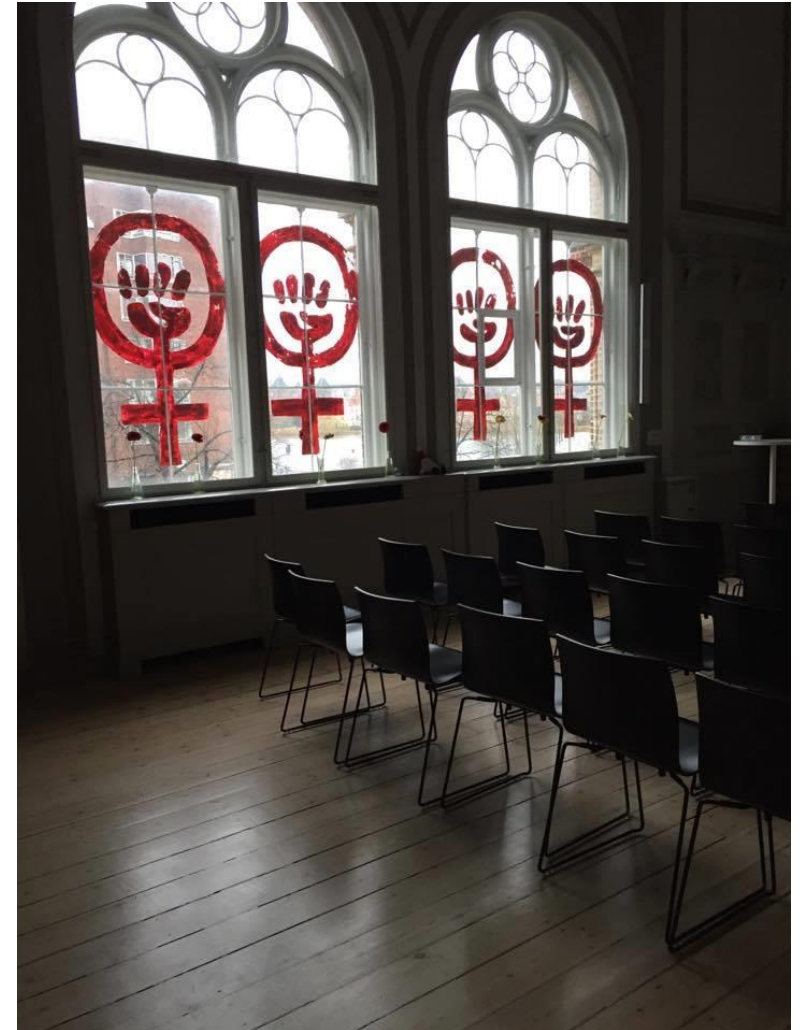
Lisbeth Jessen
Direktør

Kriminalistforeningen
3. oktober 2019



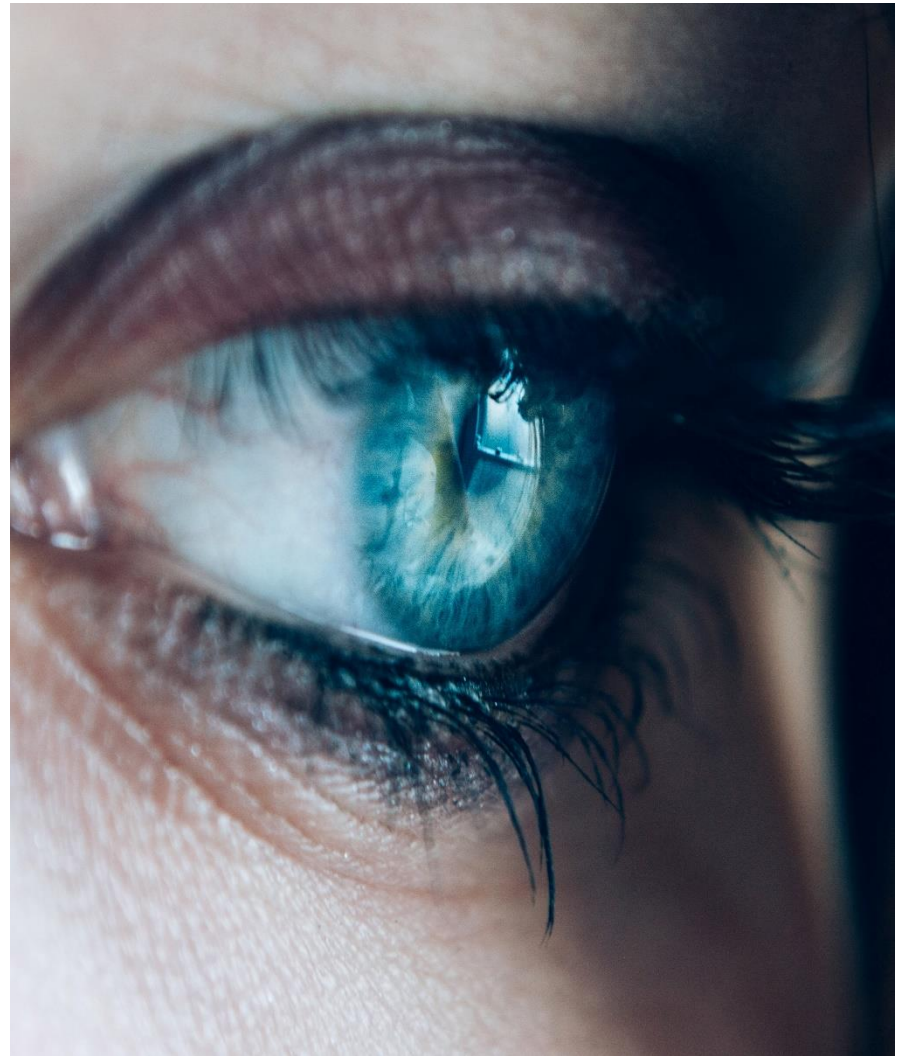
Danner

- Krisecenter med plads til 18 kvinder og børn
- Ambulant forebyggende rådgivning 'Sig det til nogen' danner.dk/ 'sig det til nogen'
- Videncenter, national og international NGO
- Lev uden vold – et konsortium
- Debattører og politisk stemme for en 'verden fri for vold mod kvinder og børn'
- 50 medarbejdere og 150 frivillige



Typiske følger af vold

- Angst, depression og posttraumatisk stresssyndrom (PTSD) er typiske følger af psykisk vold
- Fysiske symptomer, fordi man har undertrykt sine følelser, hårtab, udslæt, vægtsvingninger, dårlig søvn, dårlig fordøjelse
- Social deroute, falder ud af arbejdsmarkedet



Omfangsundersøgelser

38.000 kvinder udsættes hvert år for fysisk vold (SIF 2018)

4 ud af 100 (72.000) kvinder udsættes hvert år for psykisk vold (SIF 2018)

28.000–33.000 børn overværer hvert år vold mod mor (Mive 2012)

Hver 5. 8.-klasser-elev har været udsat for fysisk vold fra forældre inden for de seneste 12 måneder (Mive 2012)

Omfang af vold

- Uhge kvinder 18-24 år er mest udsatte
- Kvinder, der har en kortere uddannelse, udsættes ofte for partnervold
- Kvinder med minoritetsbaggrund er oftere udsat for vold
- Volden escalerer over tid

Tal fra krisecentrene

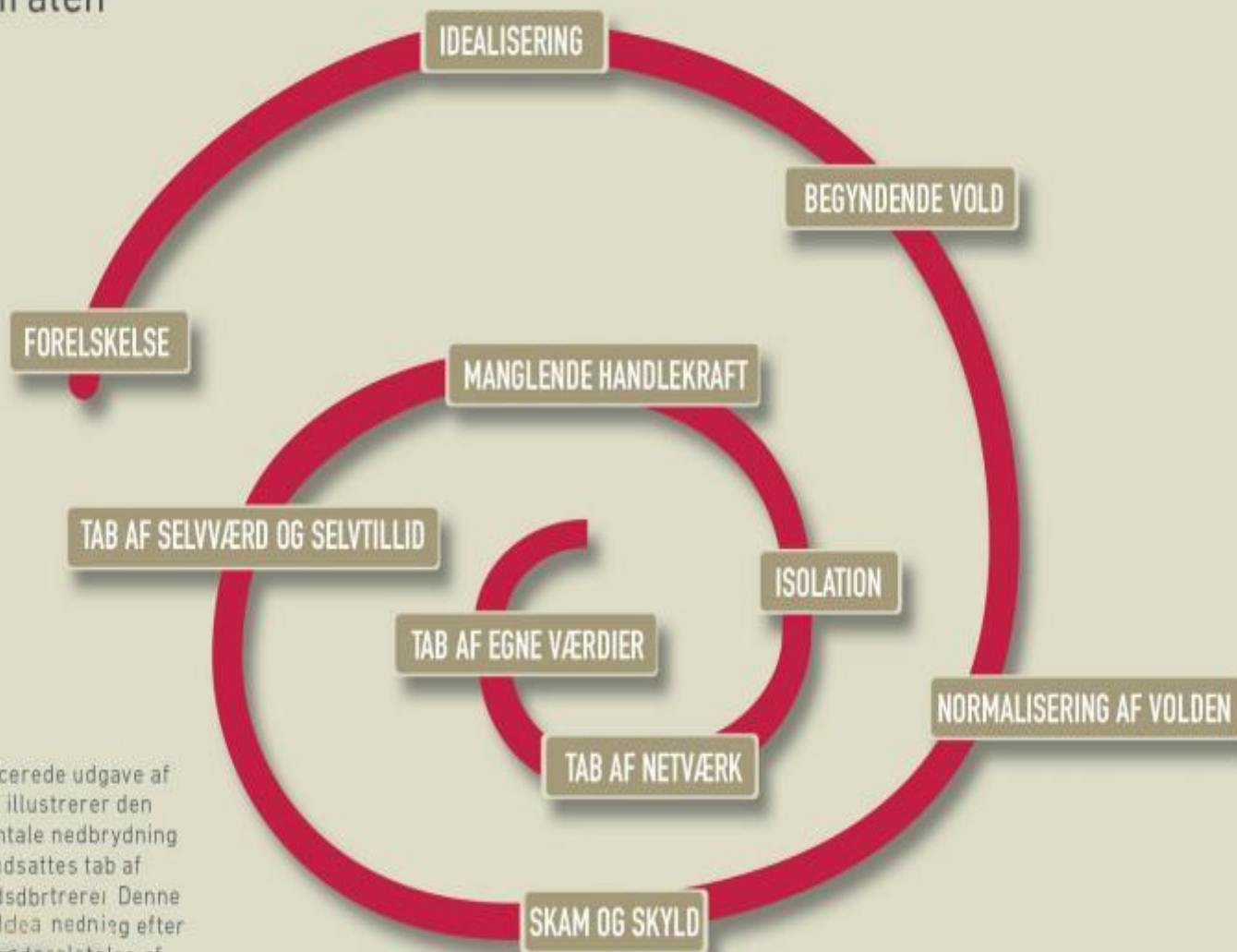
- 99 procent af kvinderne på krisecentrene har været udsat for psykisk vold
- 72 procent af kvinderne har levet i volden 3 år eller mere
- 44 procent har PTSD eller PTSD lignende symptomer efter volden
- Kvinderne siger at den psykiske vold er sværest at komme videre fra

Socialfaglig definition af psykisk vold

"Psykisk vold i nære relationer er gentagne handlinger, som nedgør, ydmyger, krænker, manipulerer, truer eller isolerer. Handlingerne kan ske i affekt eller være planlagte og have til formål at kontrollere eller begrænse den voldsudsattes livsudfoldelse"

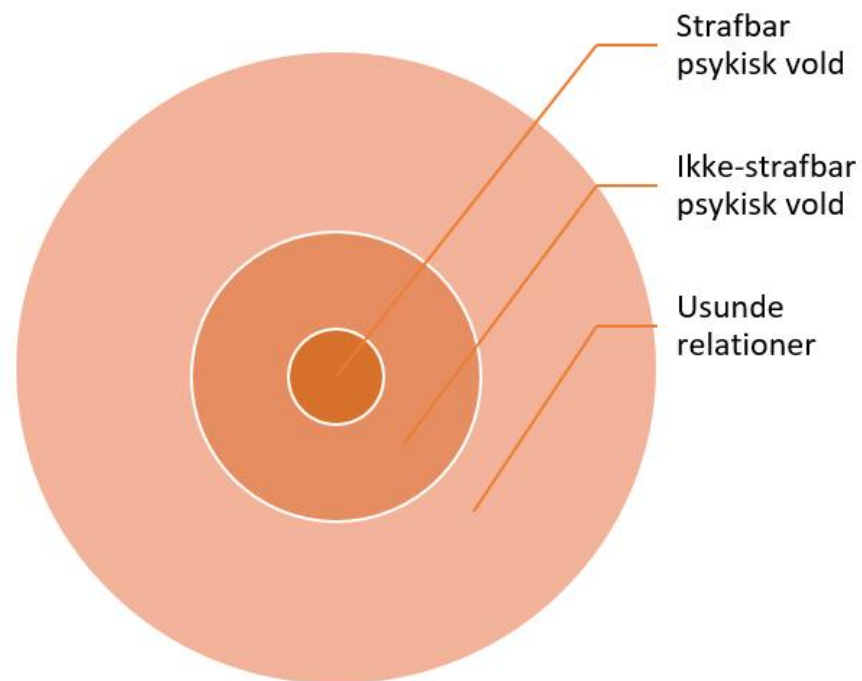
Kilde : Lev Uden Vold

Voldsspiralen



En revideret udgave af
 modellen illustrerer den
 mentale nedbrydning
 og den påfølgende tab af
 selvrespekt og selvtillid.
 Denne figur viser den mentale
 nedbrydning efter
 en udsættelse for voldens
 spiral.

Grader af psykisk vold



Min partner	Ikke relevant	Aldrig	Sjældent	Af og til	Ofte	Meget ofte
... kaldte mig en masse grimme ting						
... bandede af mig						
... har råbt og skreget af mig						
... behandlede mig som mindreværdig						
... overvågede min tid og tvang mig til at gøre rede for hvor jeg havde været						
... brugte mine/vores fælles penge uden at inddrage mig						
... var jaloux eller mistænksom overfor mine venner						
... anklagede mig for at have en affære med en anden mand						
... blandede sig i mine relationer med andre familiemedlemmer						
... forsøgte at forhindre mig i at gøre noget for mig selv						
... begrænsede mit forbrug af telefonen						
... fortalte mig at mine følelser var irrationelle eller skøre						
... bebrejdede mig for sine problemer						
... forsøgte at få mig til at føle at jeg var skør						

Viden om den psykiske vold

Hypighed af volden: Mange taktikker eller få taktikker mange gange

Ulighed i magtrelationen: Der er en asymmetrisk relation, hvor den ene i forholdet udsætter den anden for magt og kontrol

"What If": Der er ofte en reel trussel om seksuel eller fysisk vold til stede i relationen

Tvang og Kontrol: I relationen er ønsket om at kontrollere den ene part til stede ved brug af tvang

Gør psykisk vold strafbar

- Målet var at forebygge og starte en offentlig samtale
- Januar 2017 underskriftindsamling
- Oplysningsaktiviteter bredt set
- Møder med politikere og meningsdannere
- Istanbul konventionen
- Forebyggelse af vold og drab
 - Drab, psykisk vold forud
 - Vold starter med psykisk vold

Gør psykisk vold strafbar

Hvad gjorde forskellen ?

- Kvinder der delte deres historier
- Andre landes erfaringer
- Sammenhængen mellem psykisk vold og drab
- Christina Rosendahls smukke film om arbejdet på Danner 'VOLD – i kærlighedens navn'
- Gode organisationer, der arbejdede sammen, et stærkt civilsamfund
- Et progressivt folketing

En svær lovgivning...

Hvad nu?

- Ambulant rådgivning tidligere
- Oplysning til fagfolk
- Værktøjer til screening og tidlig opdagelse
- Offentlig samtale
- Ligeværd på skoleskemaet
- Uddannelse af fagpersoner
- Monitorere praksis



EN FREMTID UDEN VOLD MOD KVINDER OG BØRN

