

Rockere og bandemedlemmers kriminelle karrierer og netværk i ungdommen

Dansk Kriminalistforening d. 18. november 2013

Christian Klement & Maria Libak Pedersen



JUSTITSMINISTERIET

Præsentation af undersøgelsens baggrund

- Klement, Pedersen & Kyvsgaard 2010
- Pedersen & Lindstad 2011
- Lindstad 2012
- Klement & Pedersen 2013



Præsentation af data

- Rigspolitiet
 - Politiets Efterforskningsstøtte Database (PED)
 - 2.182 PED registrerede personer (1.407 rockere og 775 bandemedlemmer)
 - Oplysninger modtaget august 2009 og november 2011
 - Særlige krav til registrering
 - Samtlige PED registrerede er mænd
 - Gns. alder ved registrering:
 - 29,8 år for rockerne
 - 23,4 år for bandemedlemmerne
 - 27,3 år for alle PED registrerede
- Danmarks Statistik
 - Anonymisering
 - Kriminalitetsoplysninger fra 1980 til 2011



Begrænsninger

- Bandemedlemmer og rockere sammenlignelige?
 - Identificering
 - Deskriptivt studie (aldersspredning, demografi, geografi...)
- Datakvalitet (aktive personer, forskel i mørketal)
- Kriminalitetsoplysninger udelukkende



Rockere og bandemedlemmers kriminelle karrierer i ungdommen



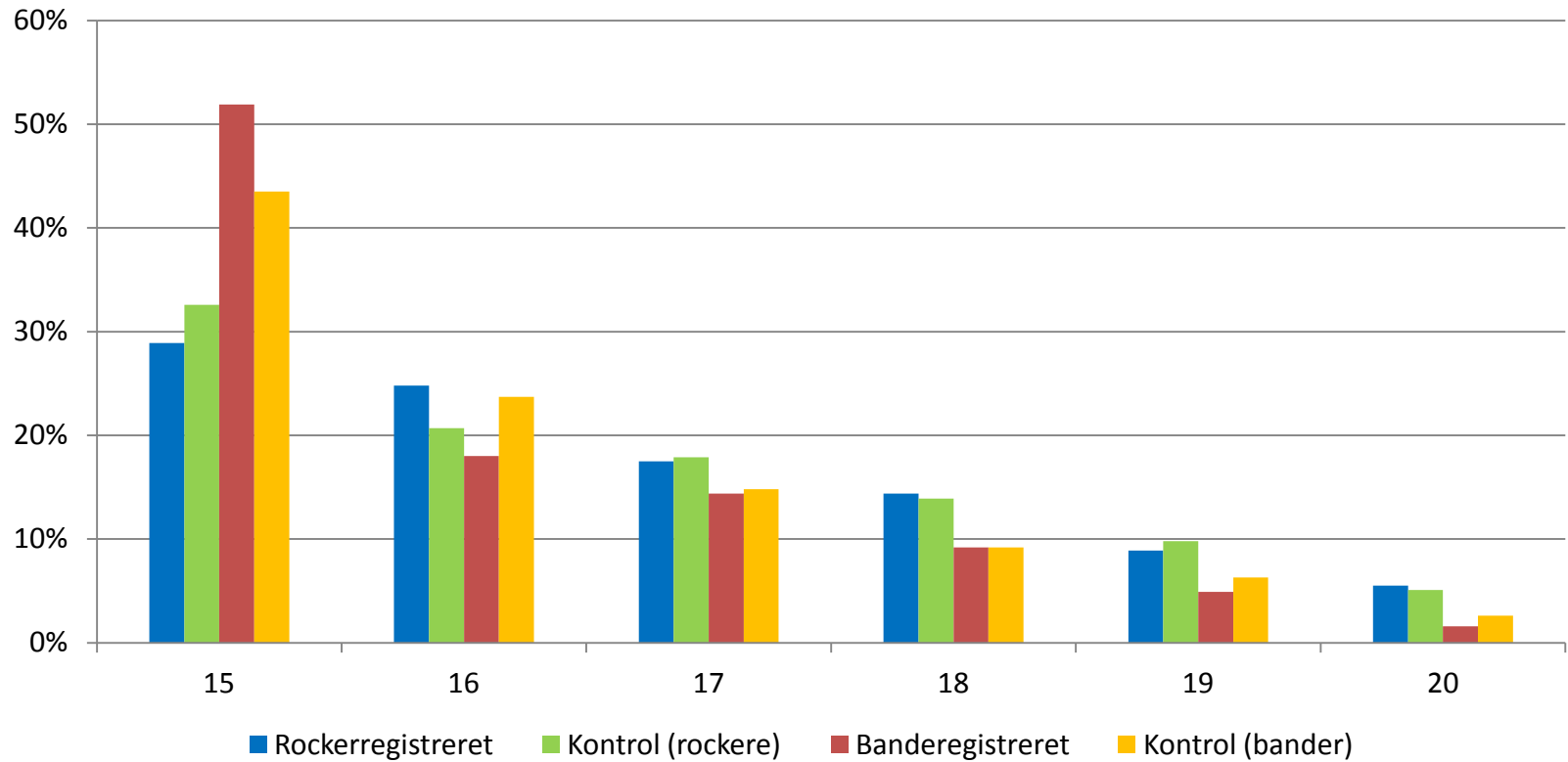
JUSTITSMINISTERIET

Metode

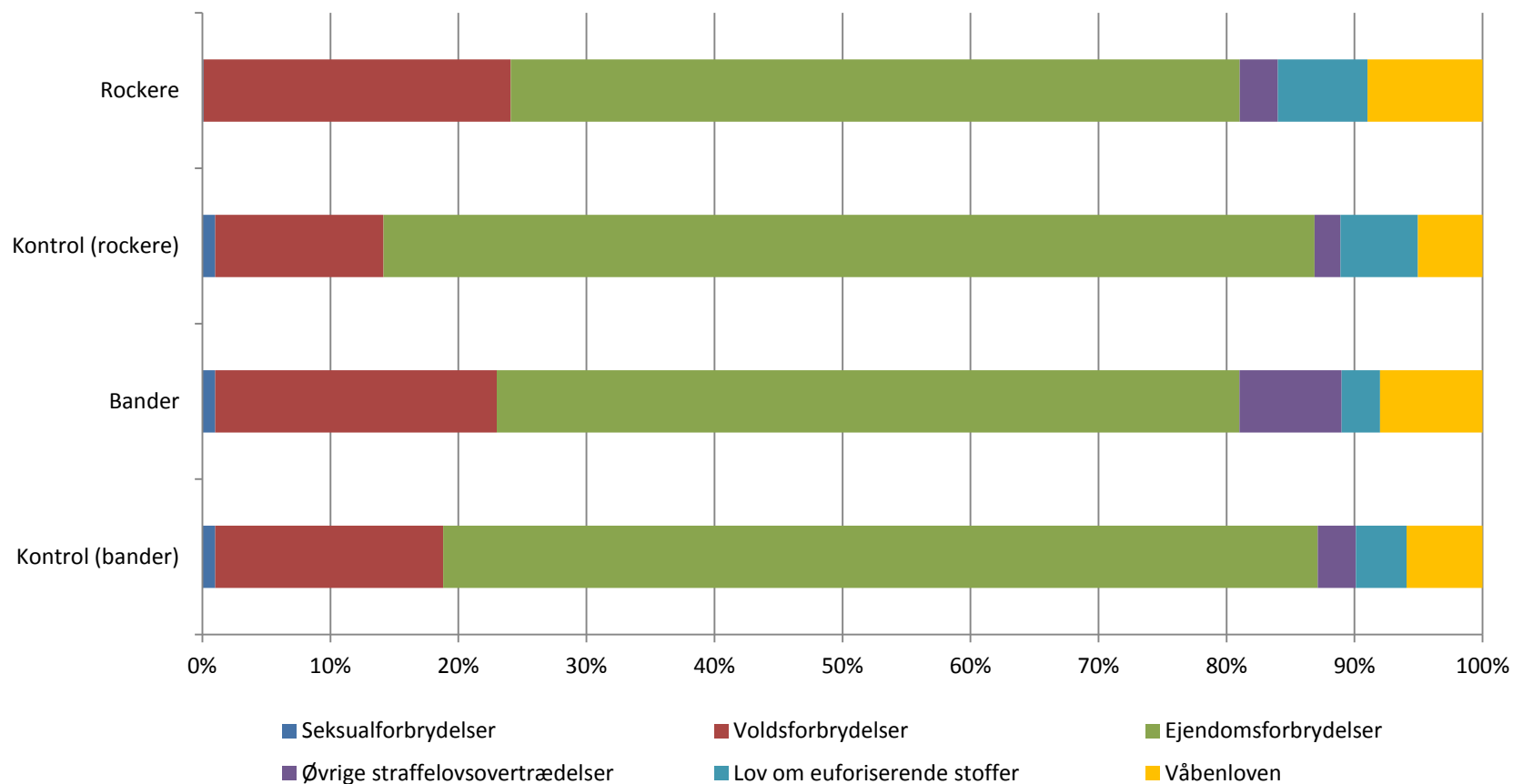
- **Eksperimentalgrupper**
Rockere, bandemedlemmer
- **Matchede kontrolgrupper**
køn, fødselsår, oprindelsesland, antal kriminelle handlinger
- **To observationsperioder**
Kriminalitet i 15-20-årsalderen og i 15-30-årsalderen
Personerne indgår kun frem til registreringstidspunktet



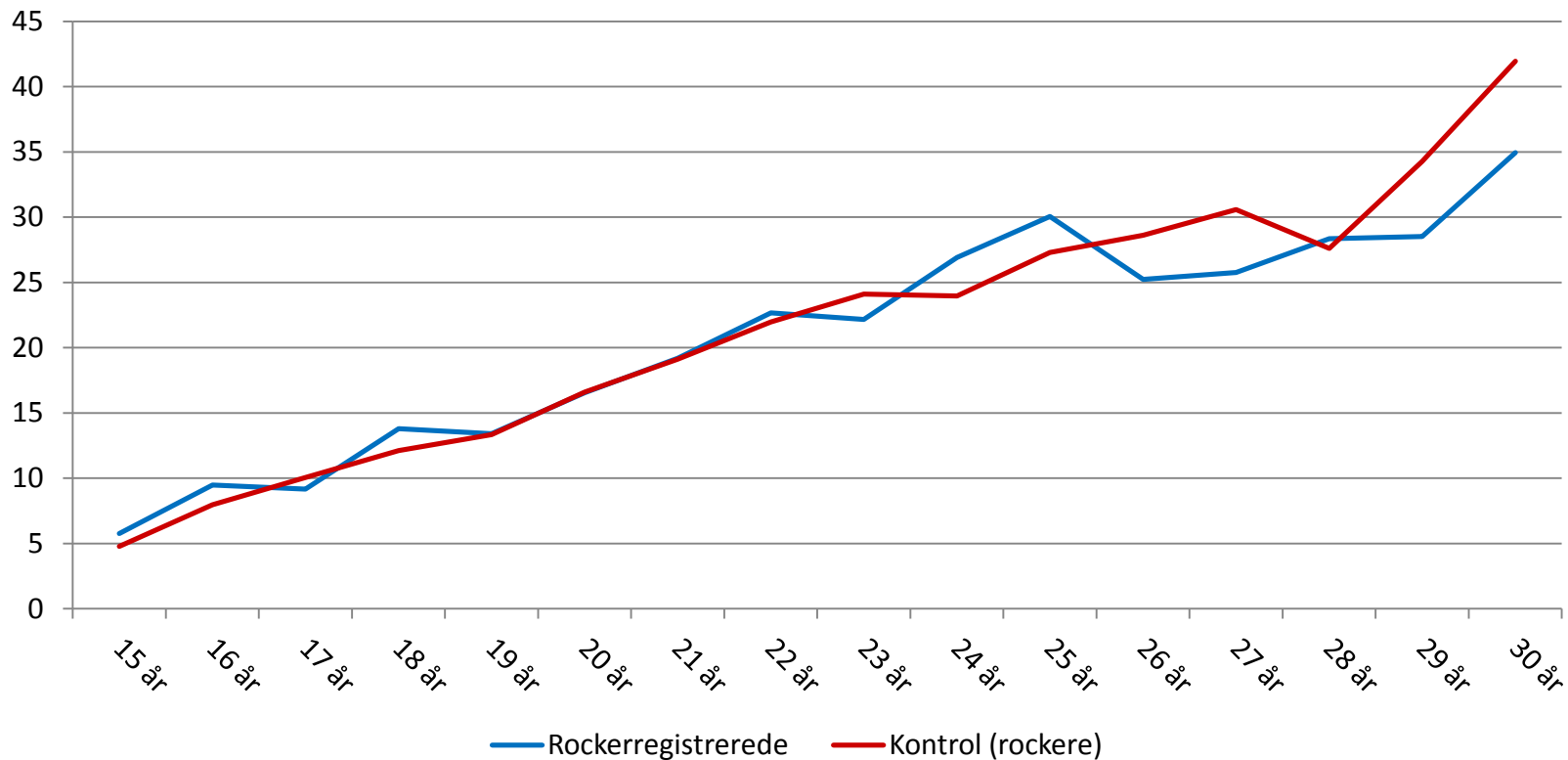
Kriminal debut



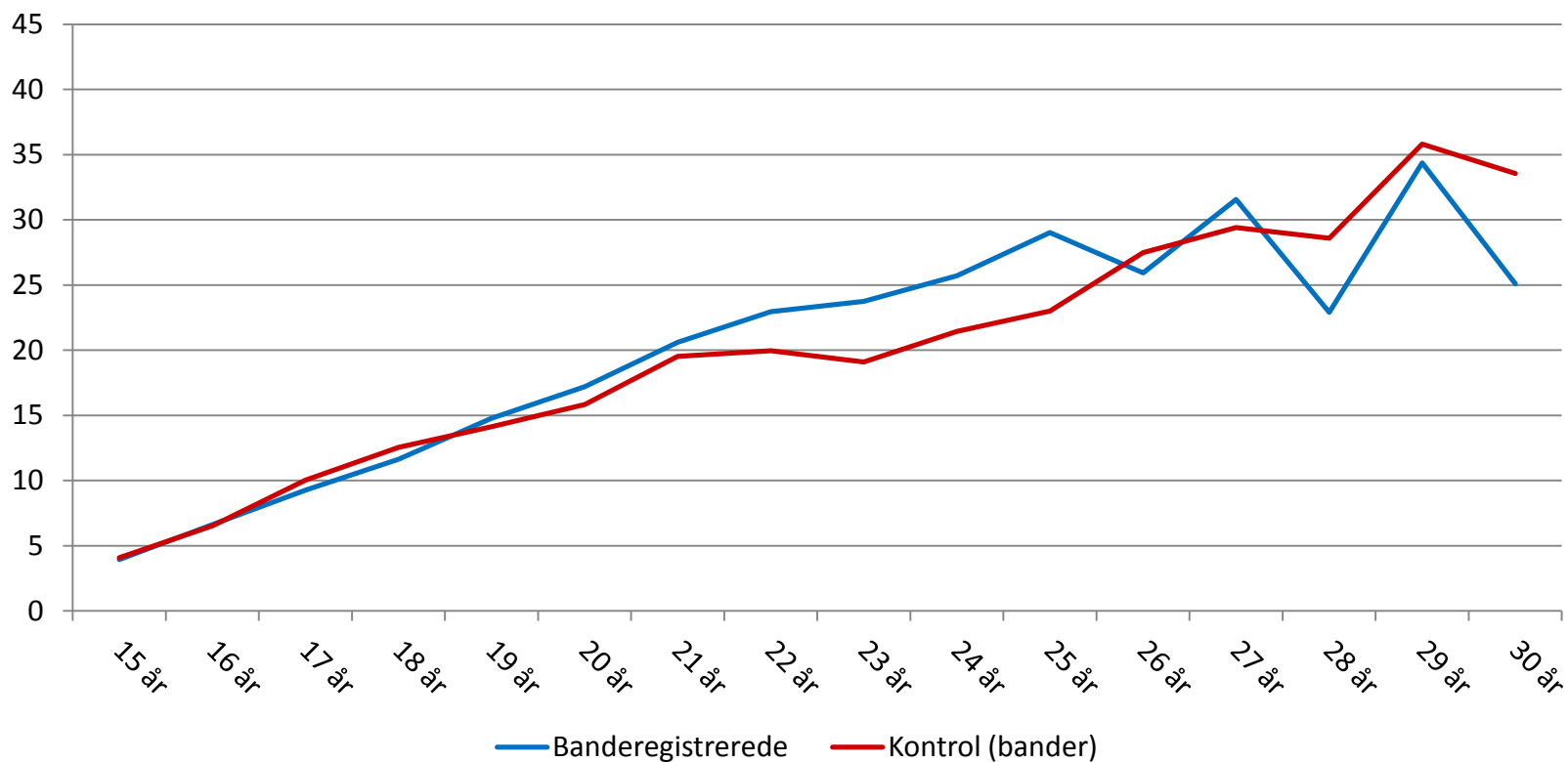
Debutkriminalitet



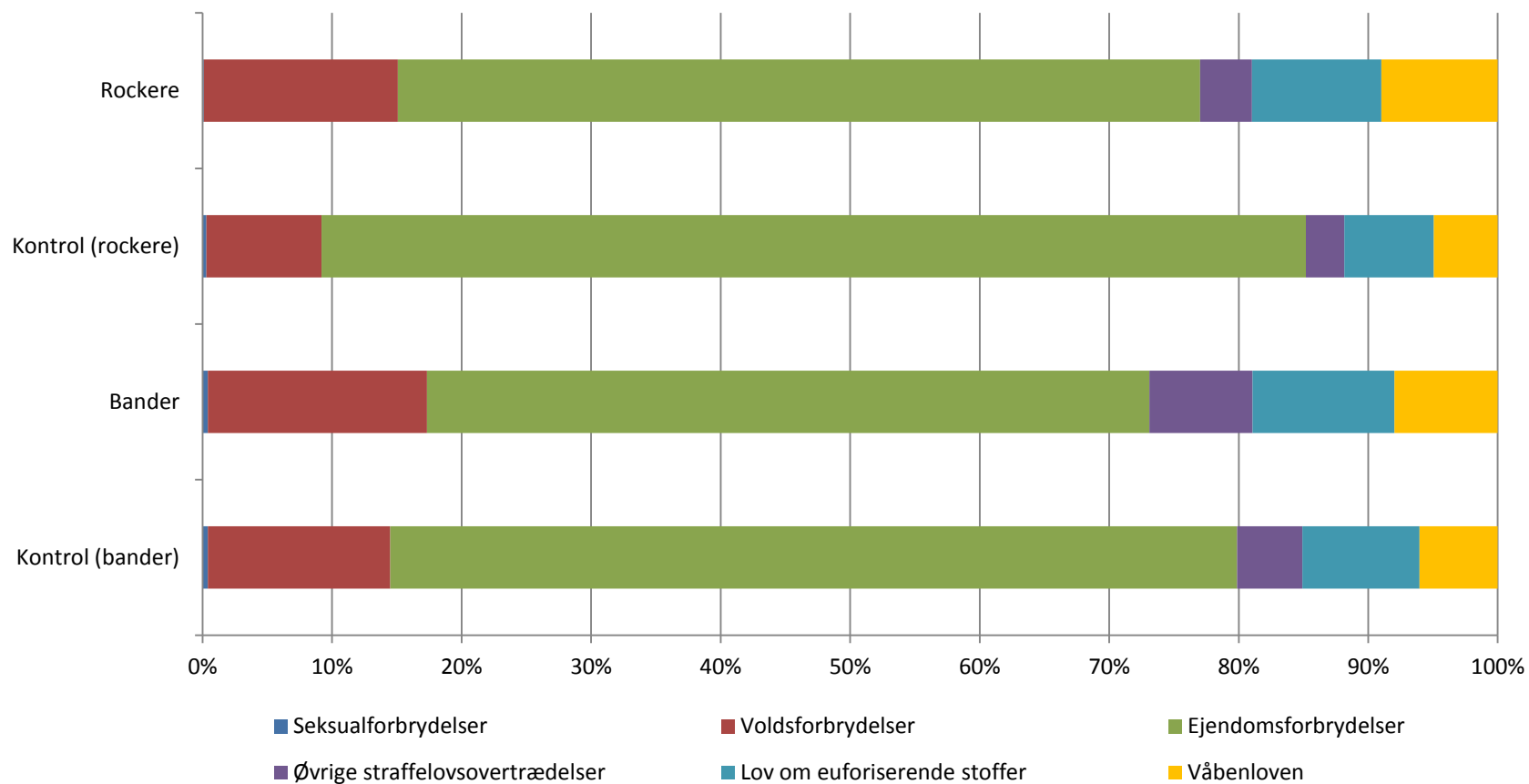
Den individuelle kriminalitetsfrekvens



Den individuelle kriminalitetsfrekvens



Kriminalitetens art



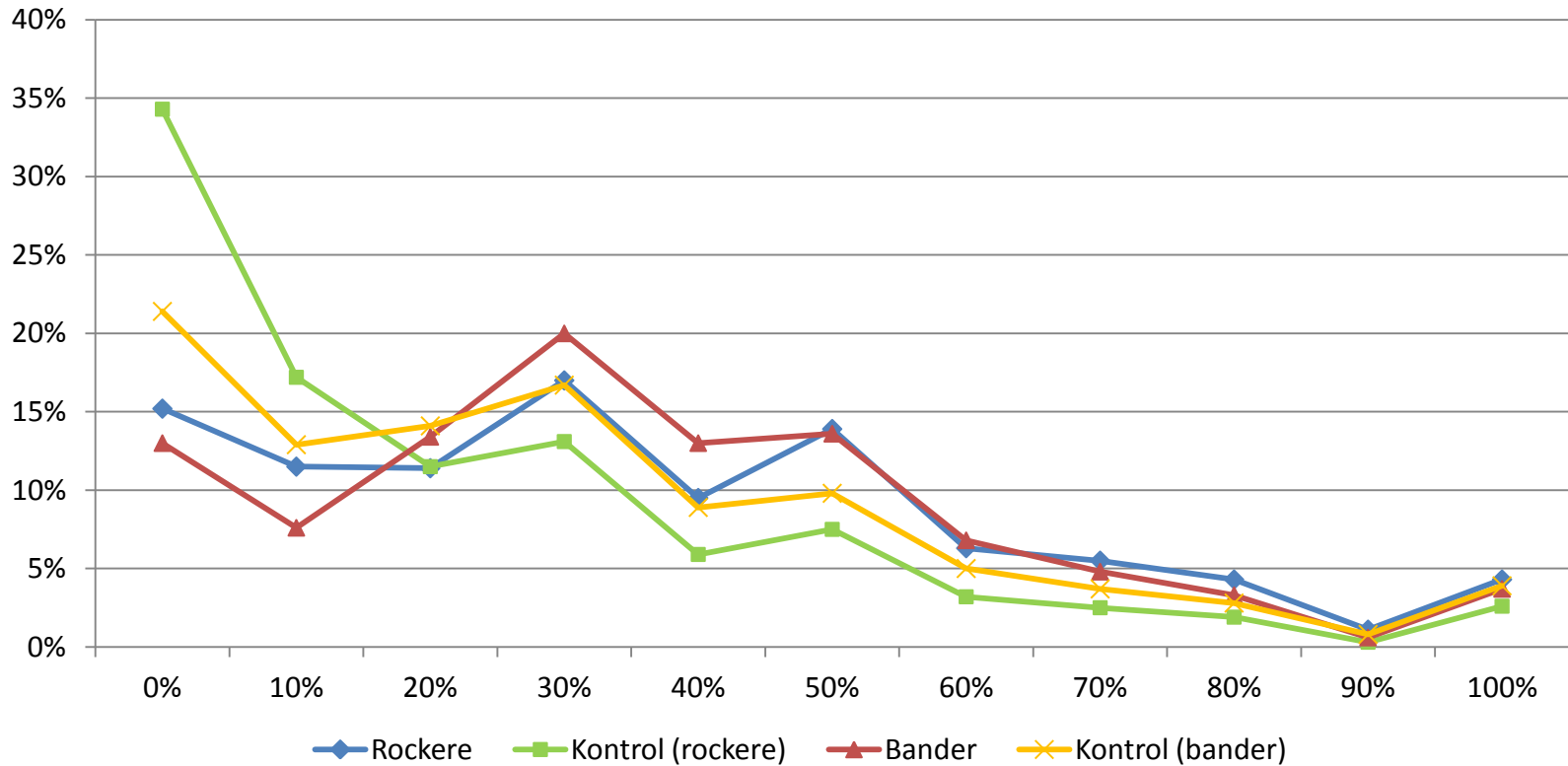
Kategorisering

- Sædelighedskriminalitet
- Voldskriminalitet
- Indbrudstyverier
- Simple tyverier
- Brugstyverier
- Hærværk
- Anden ejendoms kriminalitet
- Narkotikakriminalitet
- Øvrig straffelovskriminalitet

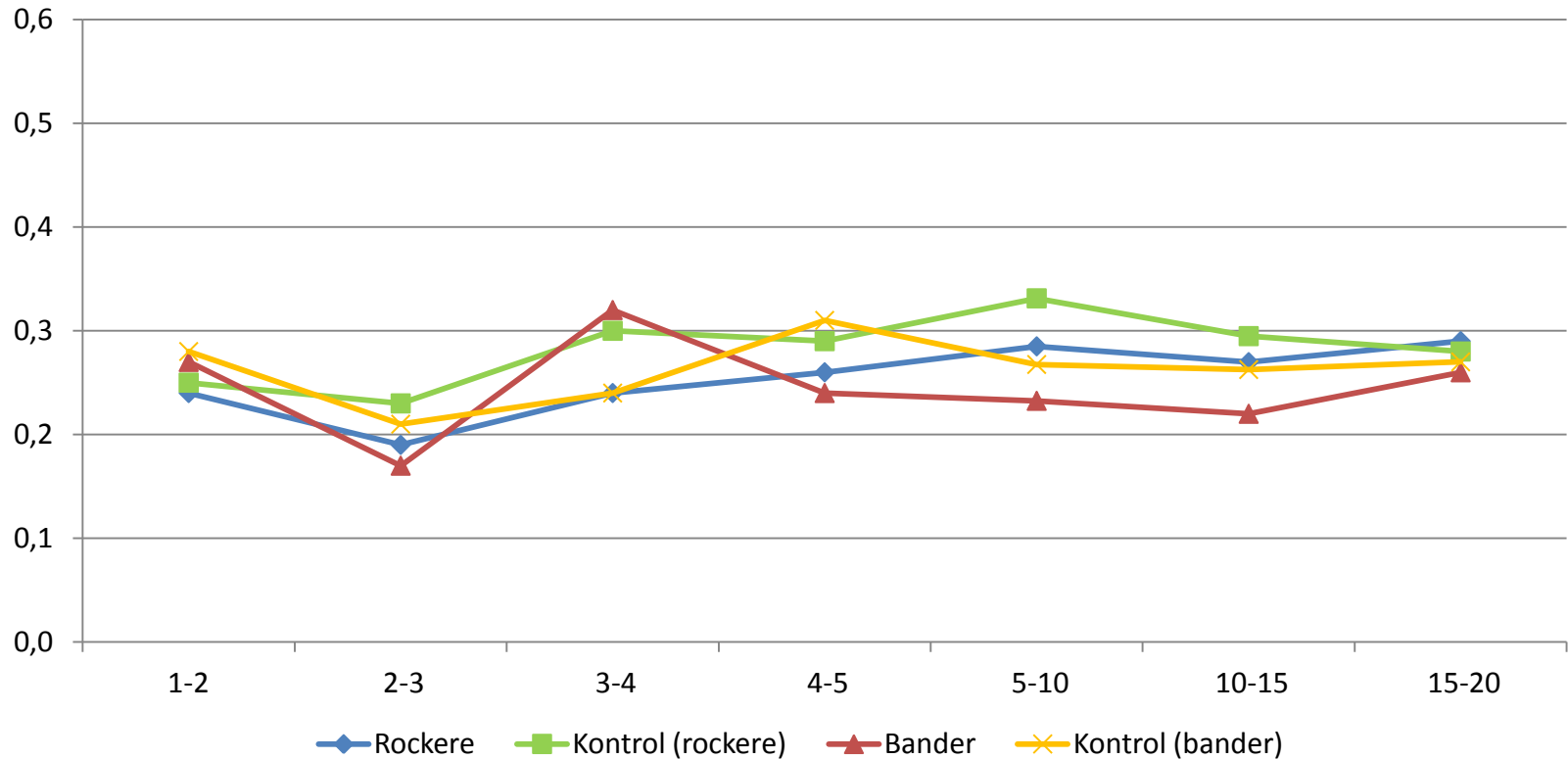


Specialisering

Voldskriminalitet (andel)



Specialisering Voldskriminalitet (FSC)

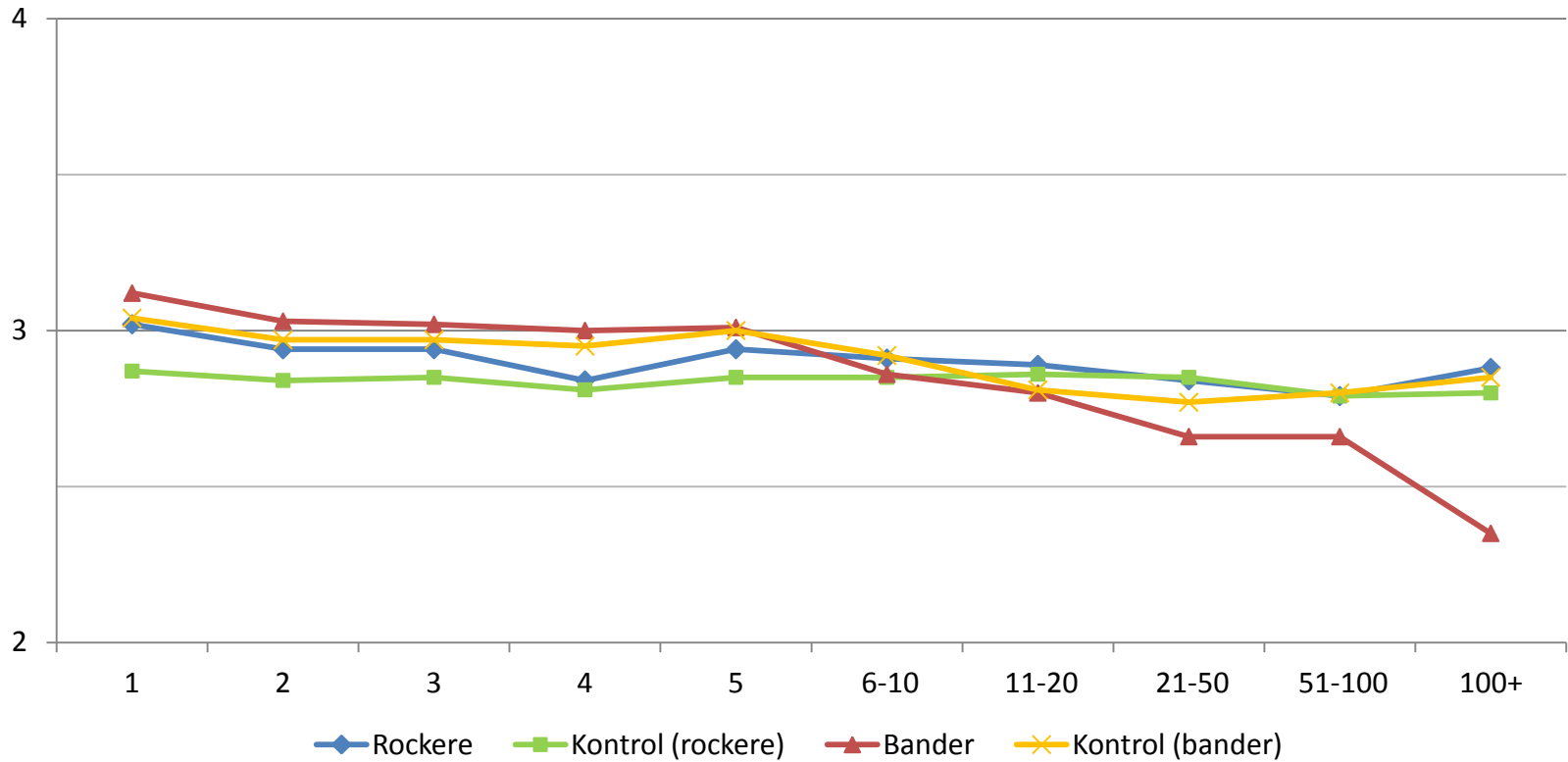


Normalstrafferammen

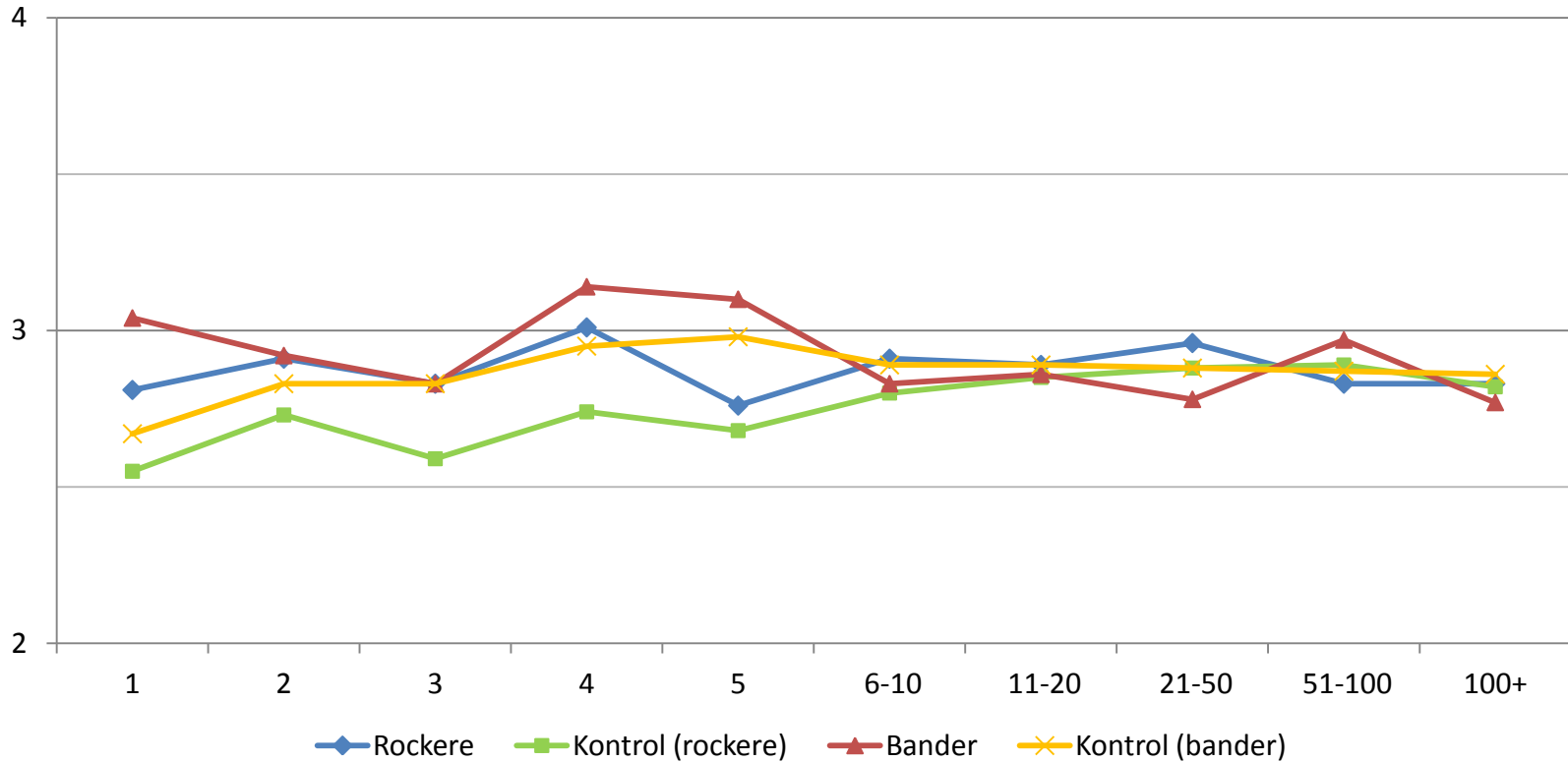
1. Bøde
2. Fængsel op til 1 år
3. Fængsel op til 2 år
4. Fængsel op til 6 år
5. Fængsel op til 12 år; fængsel på livstid



Eskalering (rækkefølge)

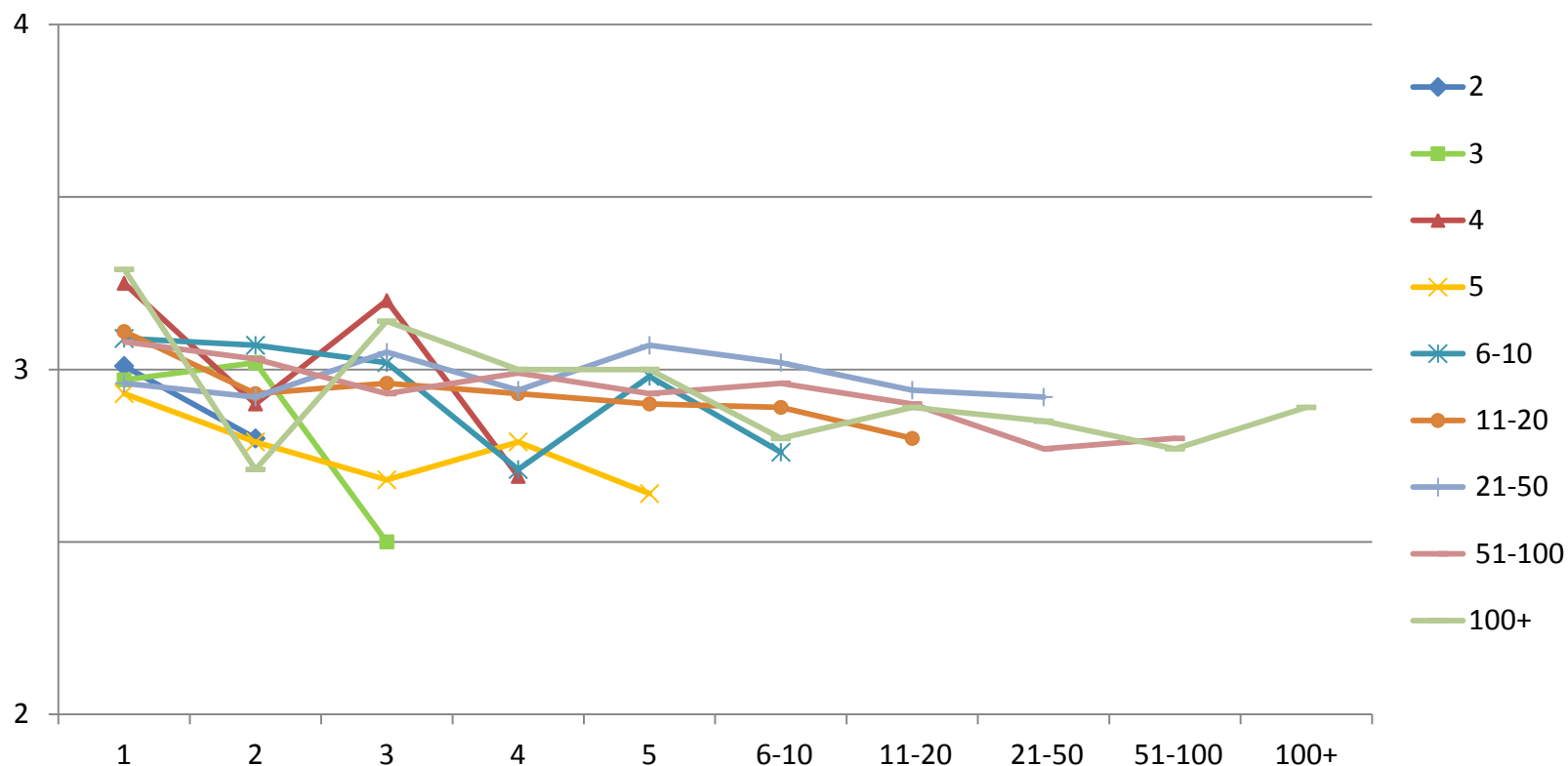


Eskalering (antal forhold)



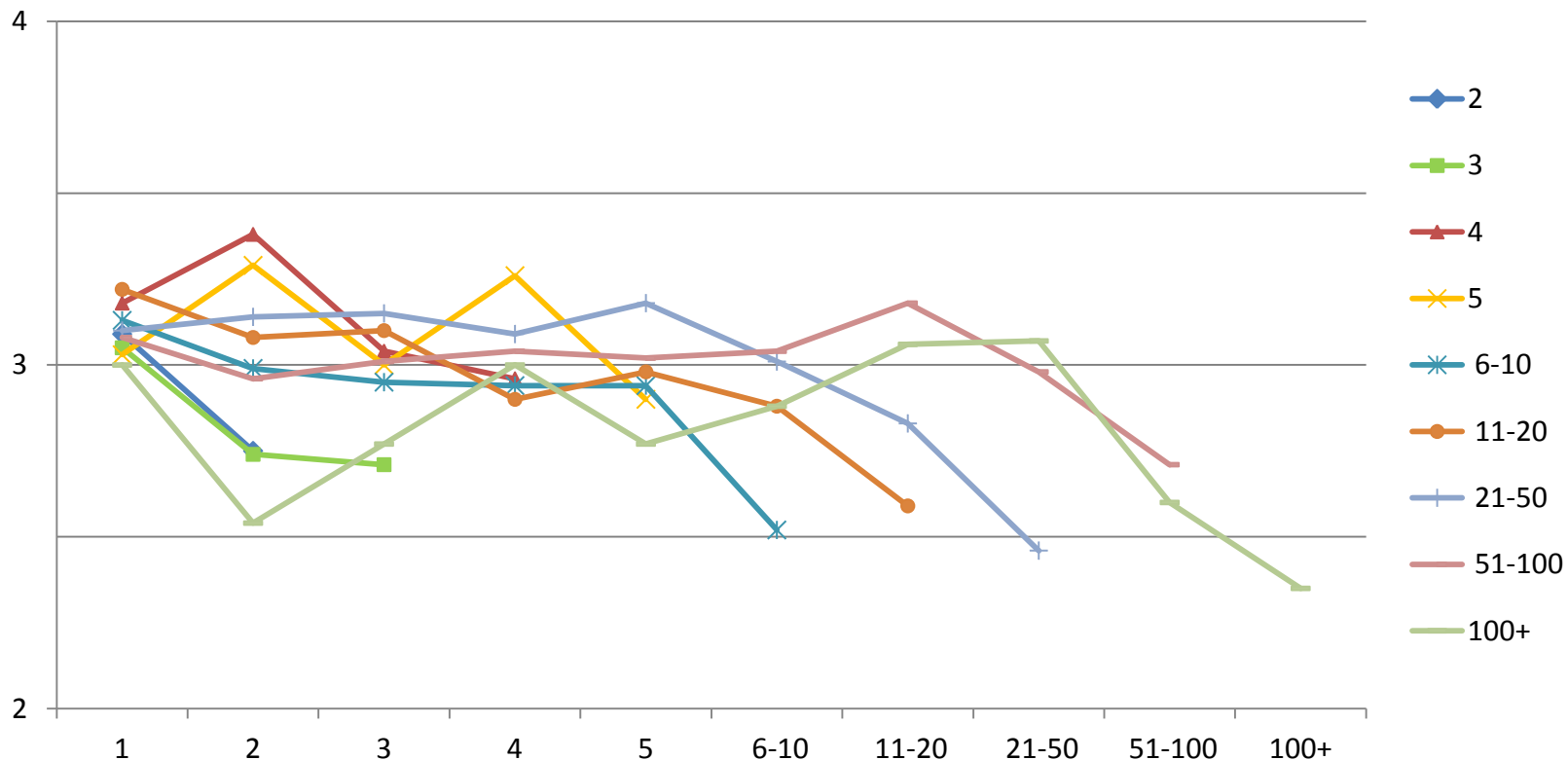
Eskalering (rækkefølge og antal forhold)

Rockere



Eskalering (rækkefølge og antal forhold)

Bandemedlemmer



Rockere og bandemedlemmers kriminelle netværk i ungdommen



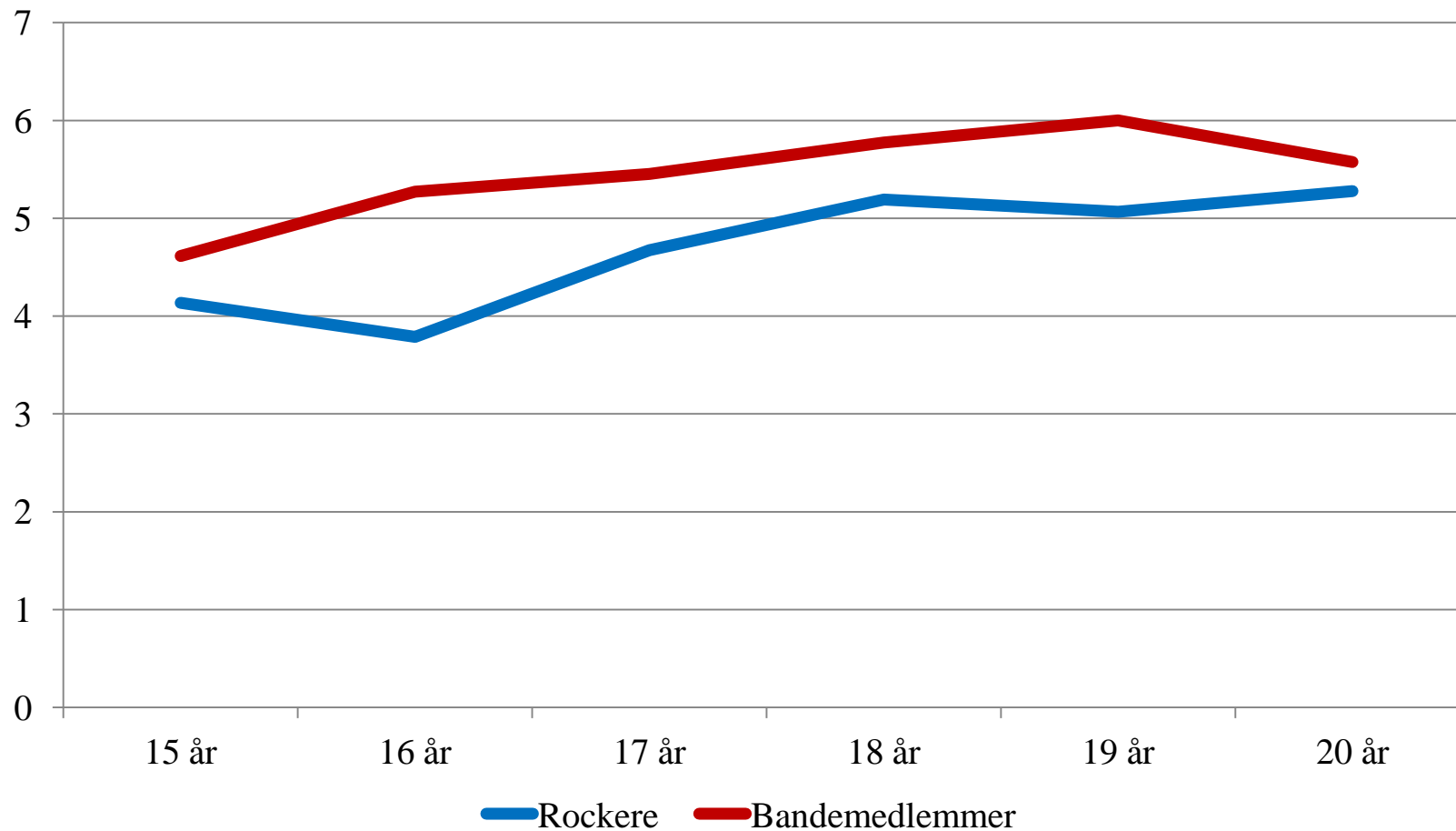
JUSTITSMINISTERIET

Netværksanalyse

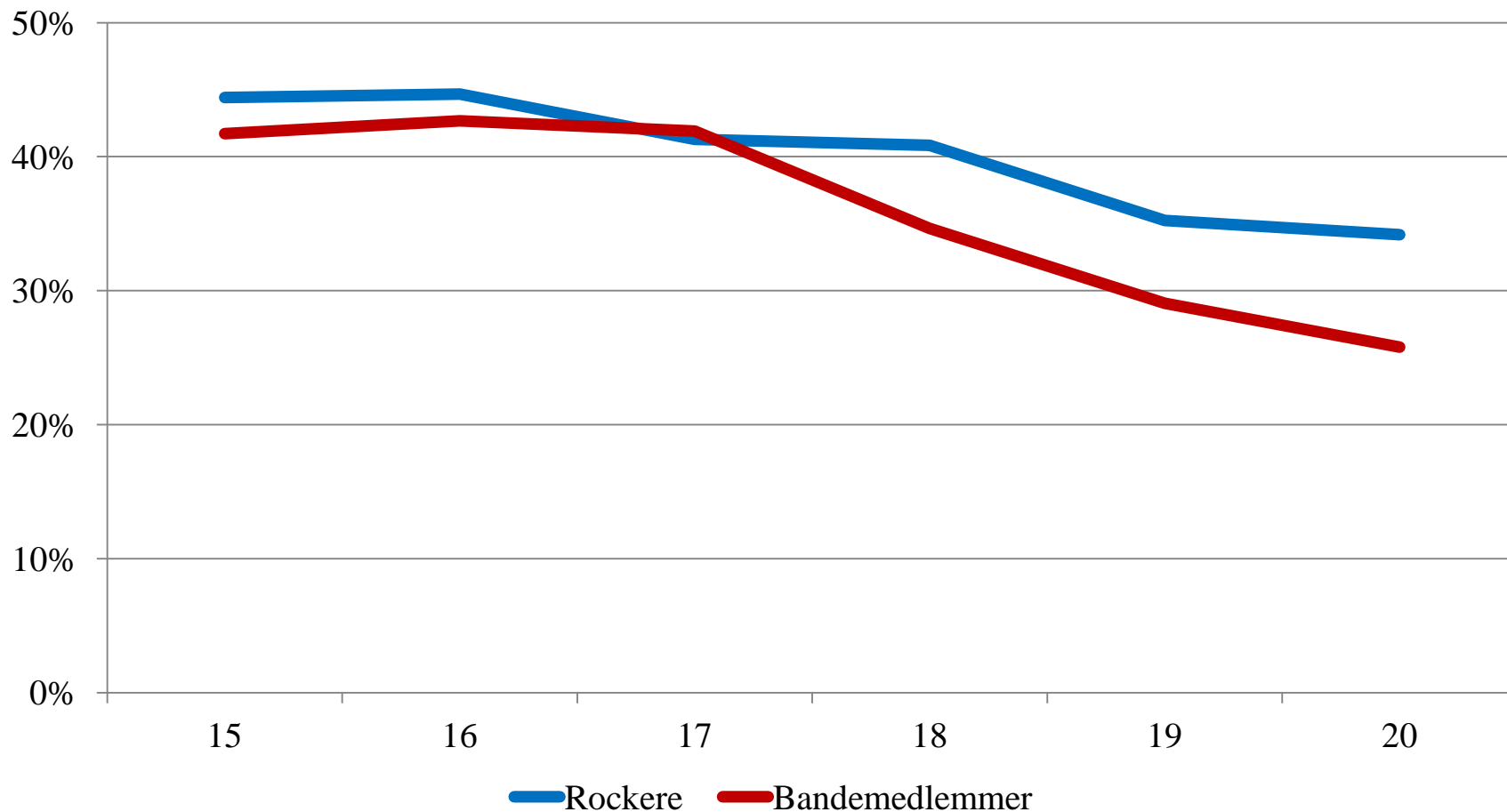
- PED registreredes relationer til medsigtede
- Medsigelse som relation
- Undersøgte periode: primært 15 til 20 års alderen og sekundært 15 til 30 års alderen
- Betegnelserne *rocker* og *bandemedlem*



Antal sigtelser per person

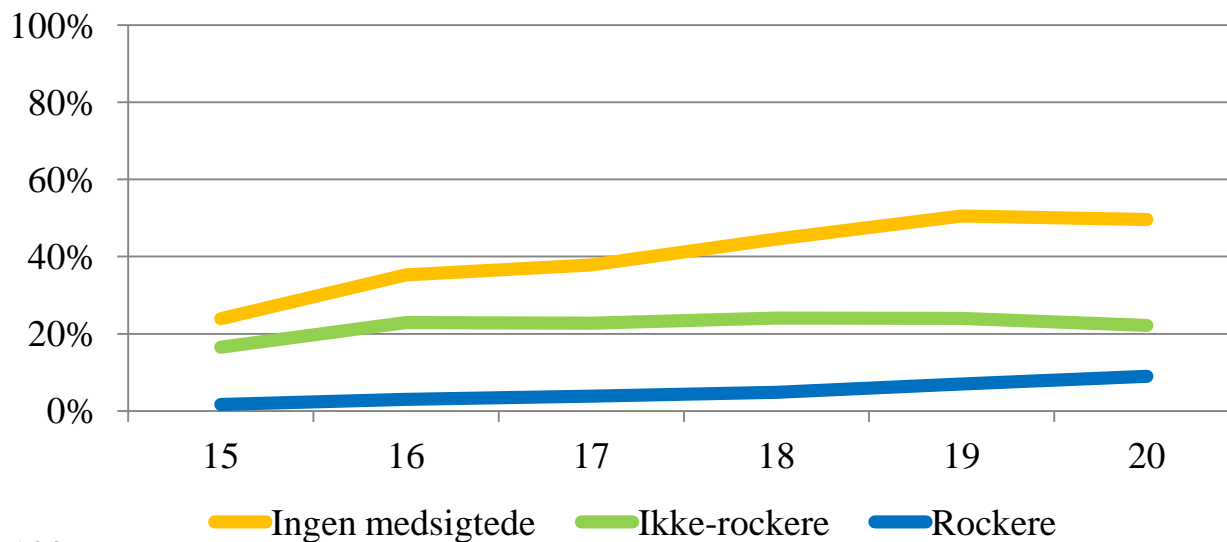


Andel sigtelser med mindst én medsigtet

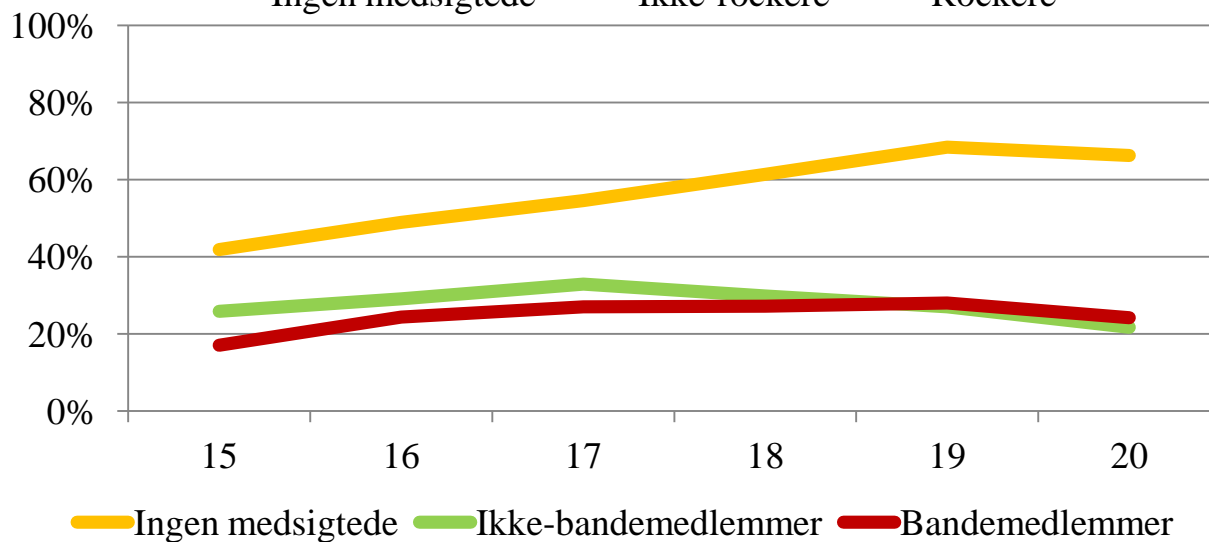


Relationer til medsigtede fordelt på alder på personniveau

Rockere

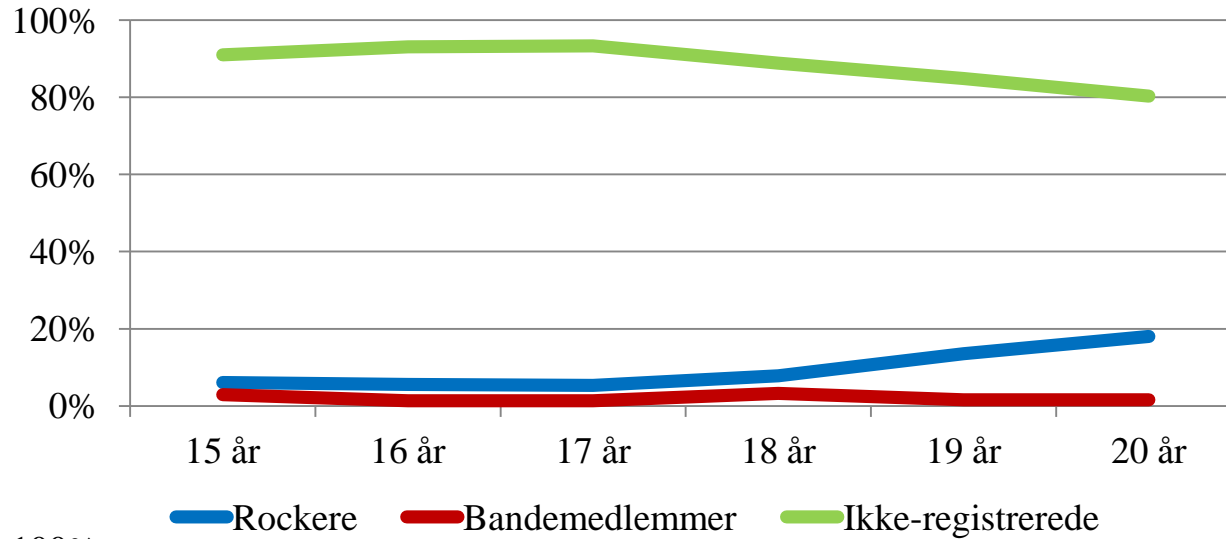


Bandemedl.

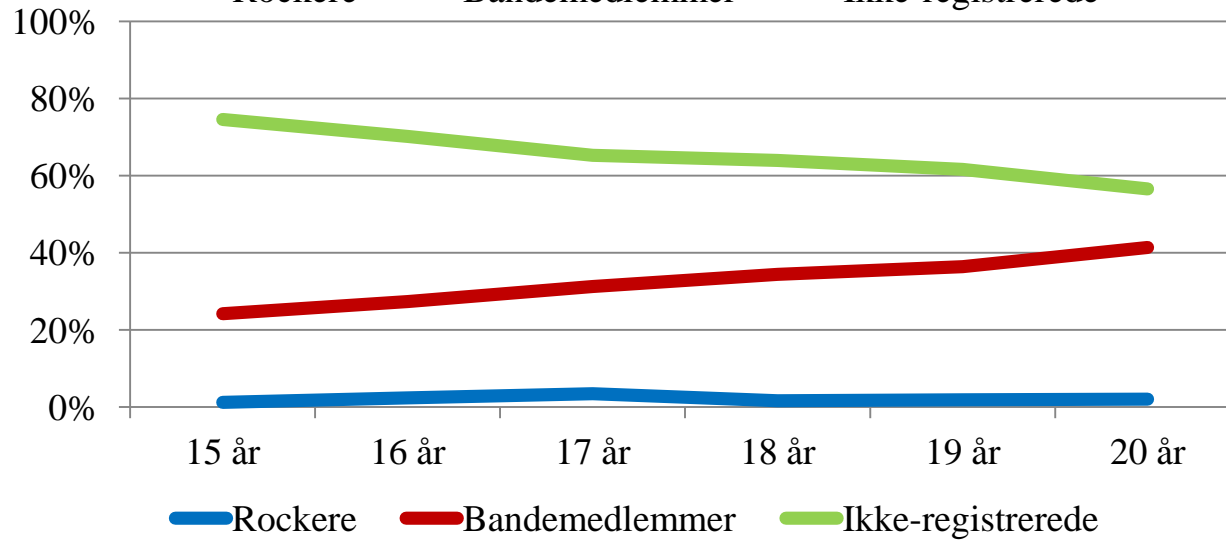


Relationer til medsigtede fra på sigtelsesniveau

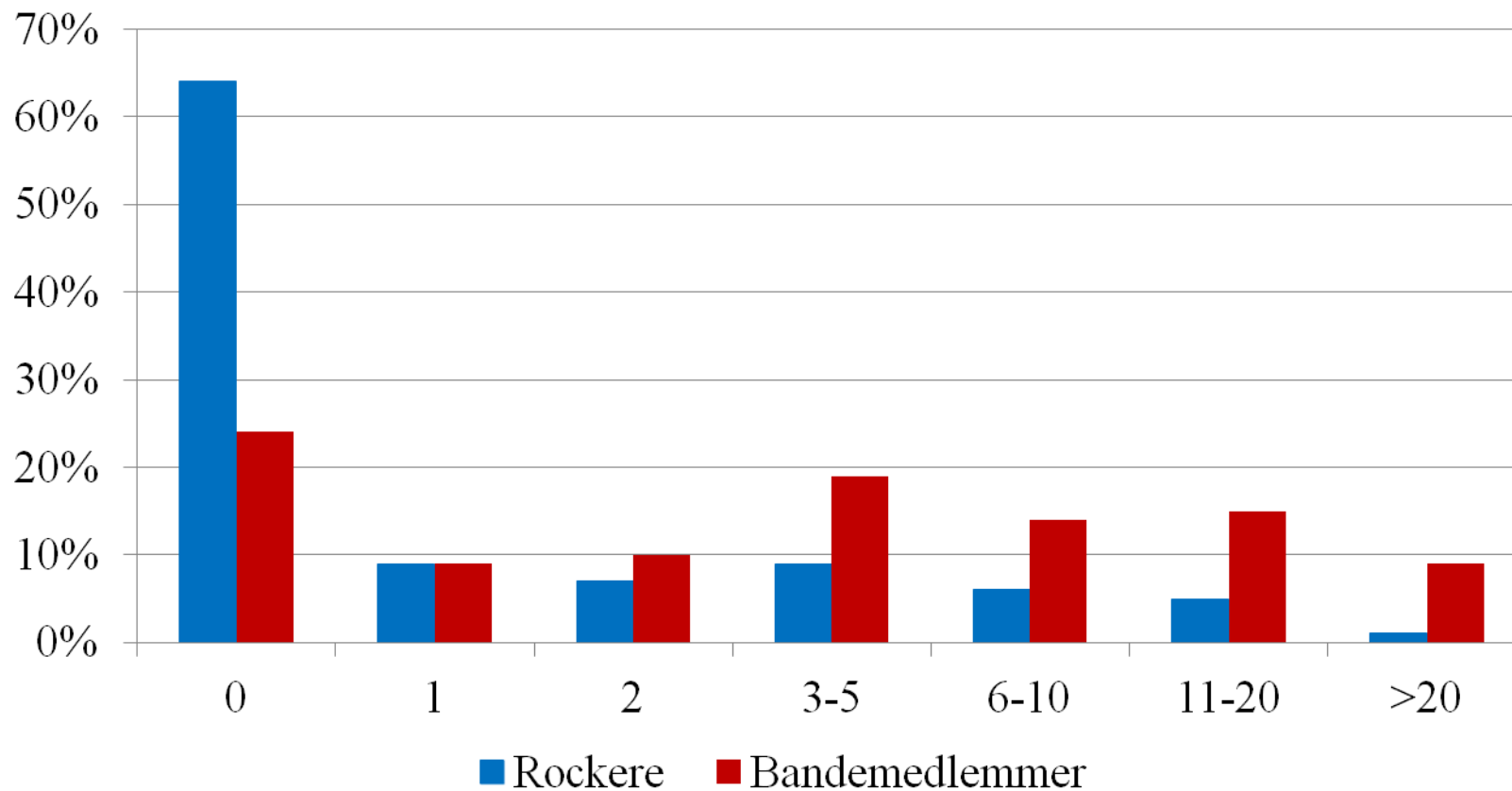
Rockere



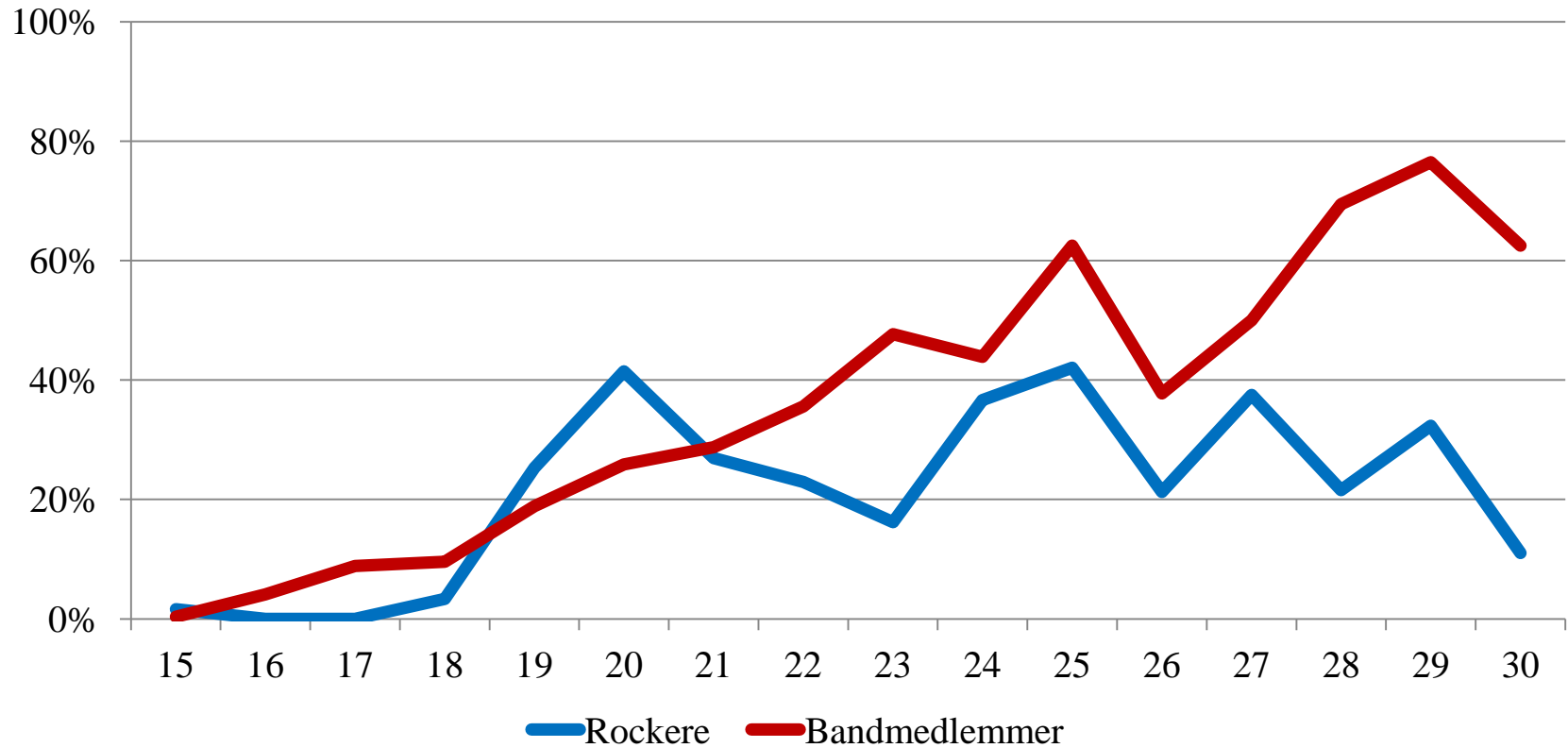
Bandemedl.



Personer med medsigtede fra egen gruppe for hele ungdomsperioden



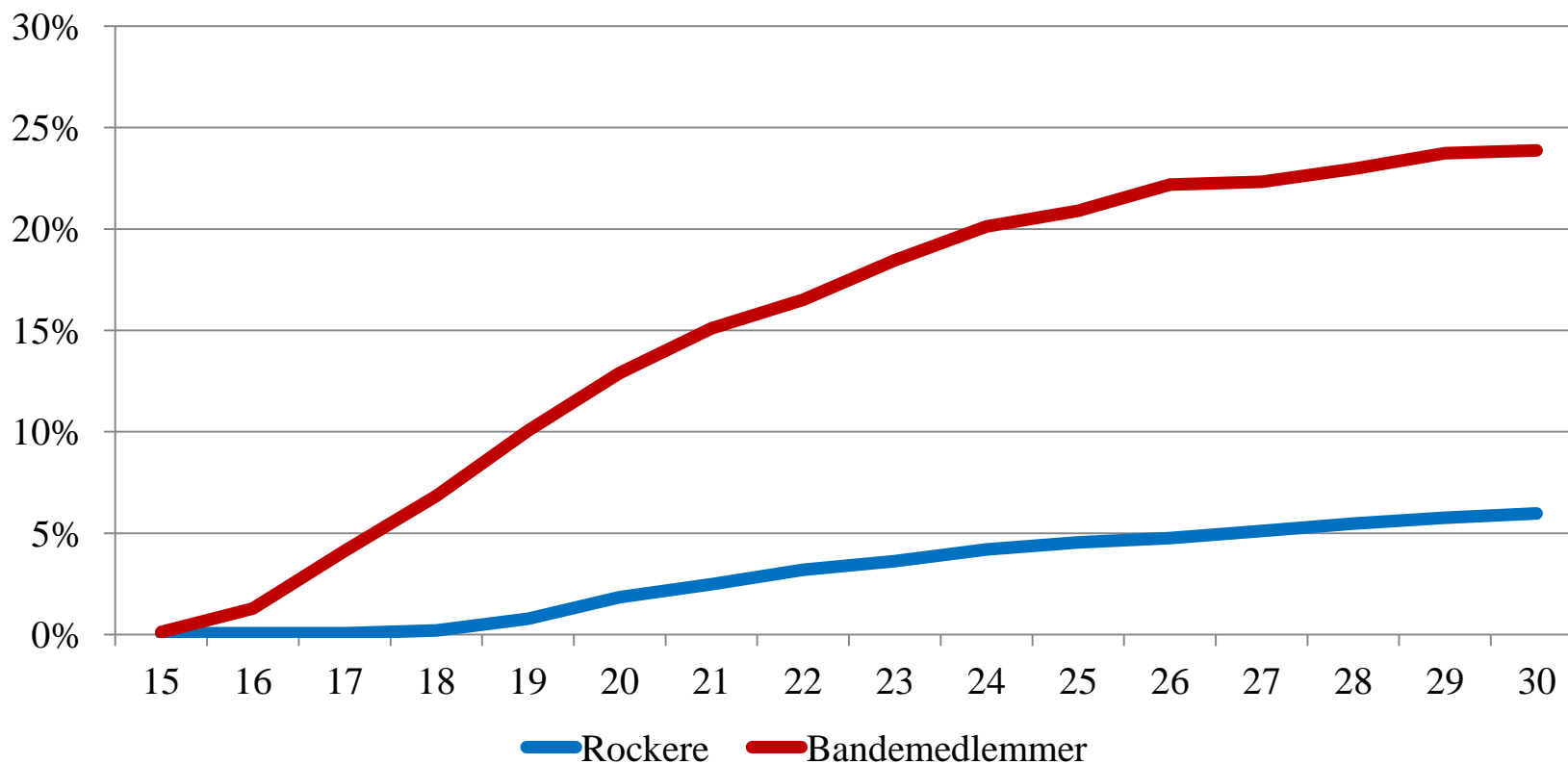
Andelen af sigtelser til eget miljø – rekruttering?



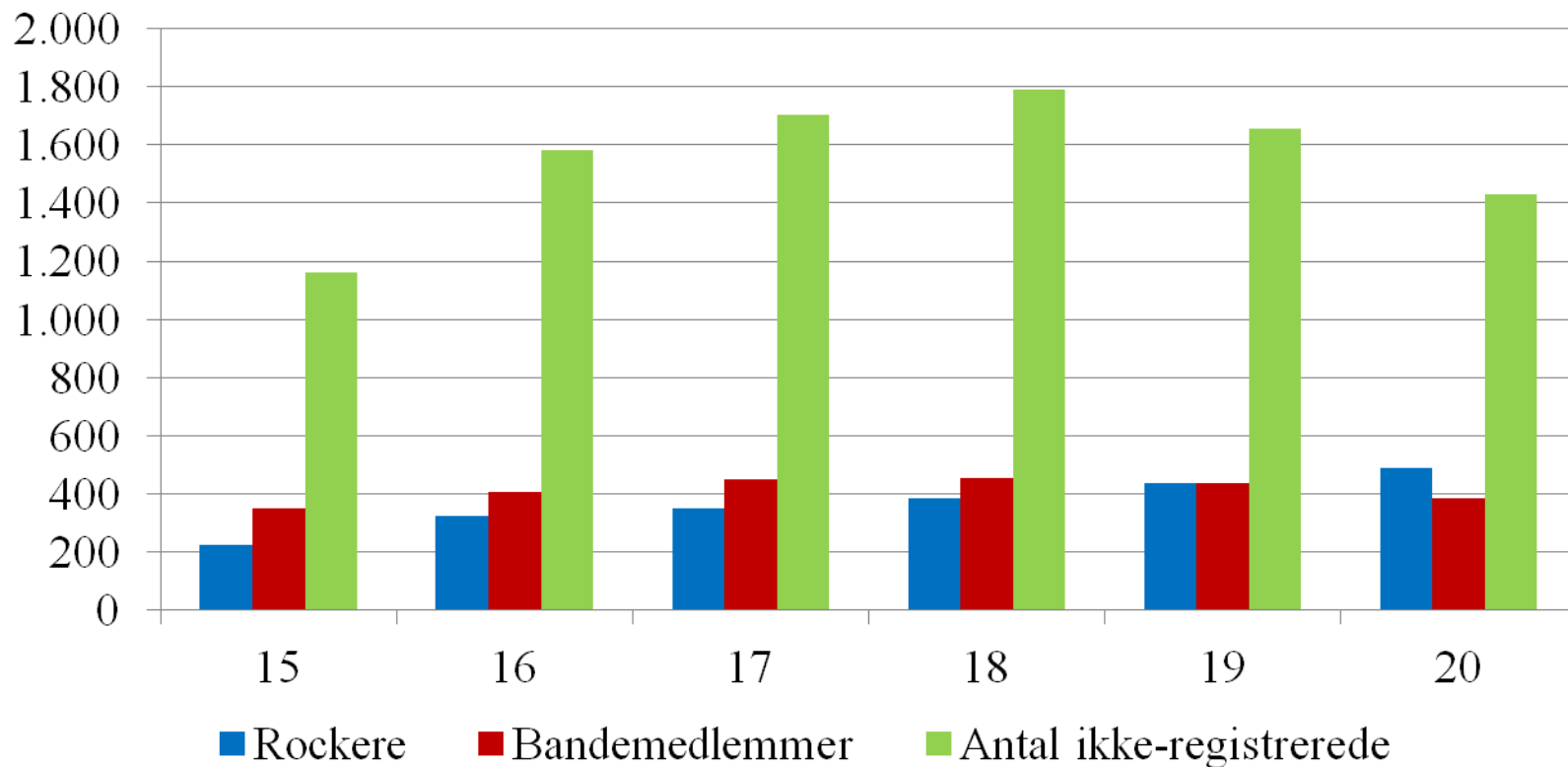
JUSTITSMINISTERIET

P<0,00 både mht. fordelingen efter ungdomsårene og andelen for hele aldersperioden.

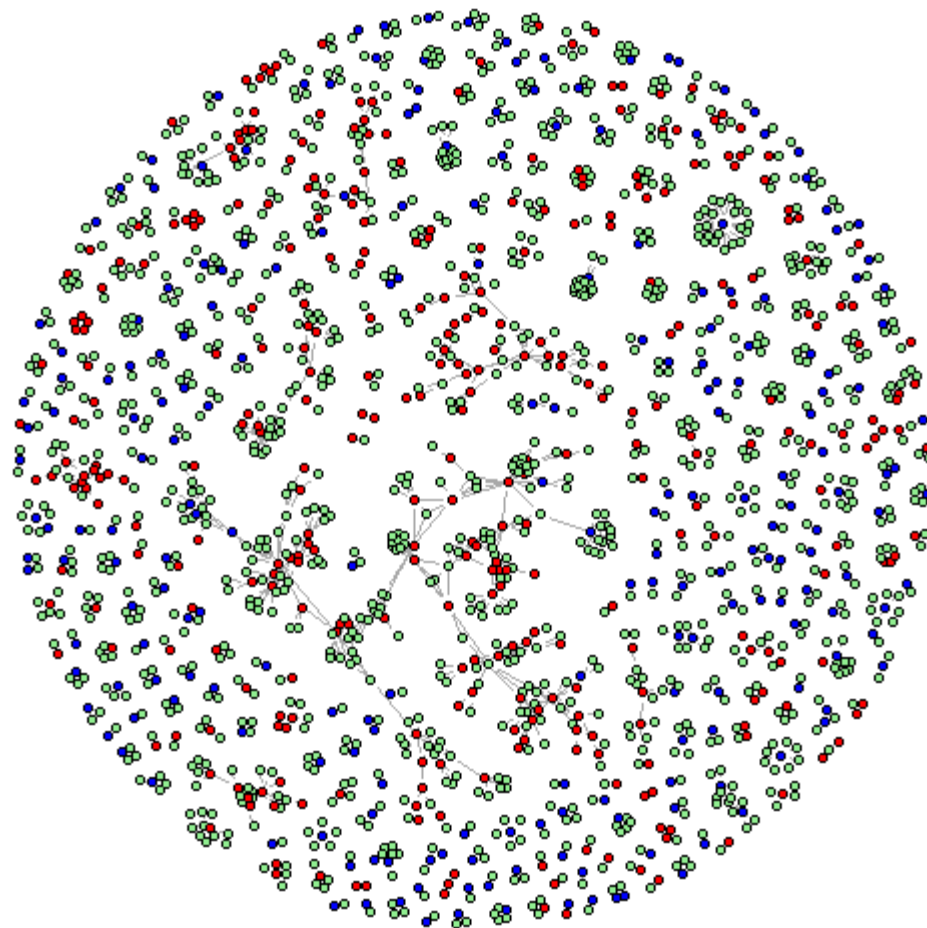
Kumuleret andel af sigtelser til eget miljø – rekruttering fortsat



Personer i kriminelle netværk i ungdomsperioden

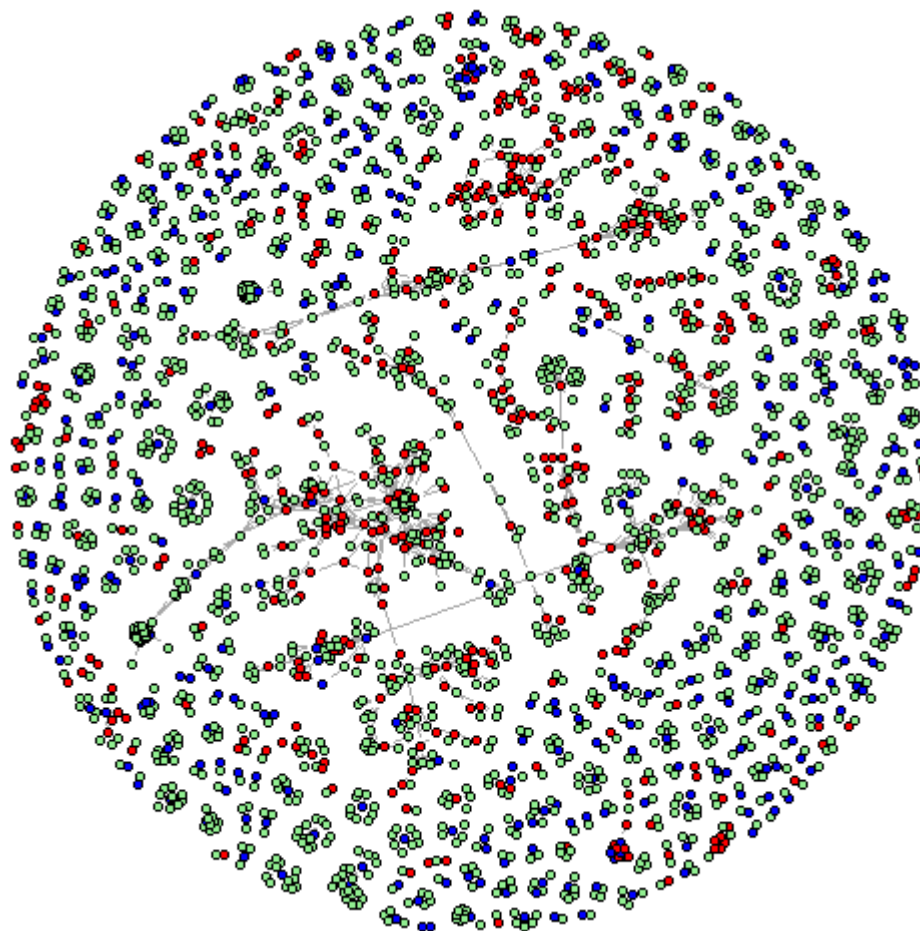


Kriminelle netværk ved det 15 år



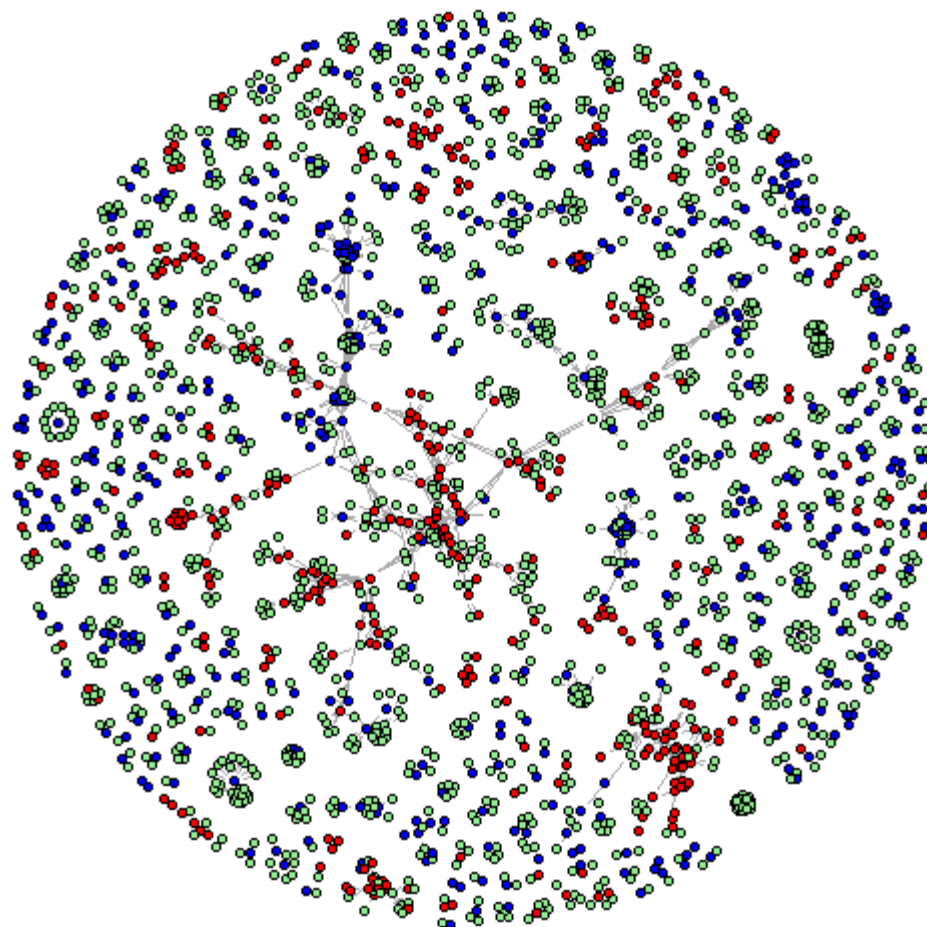
JUSTITSMINISTERIET

Kriminelle netværk ved det 18 år



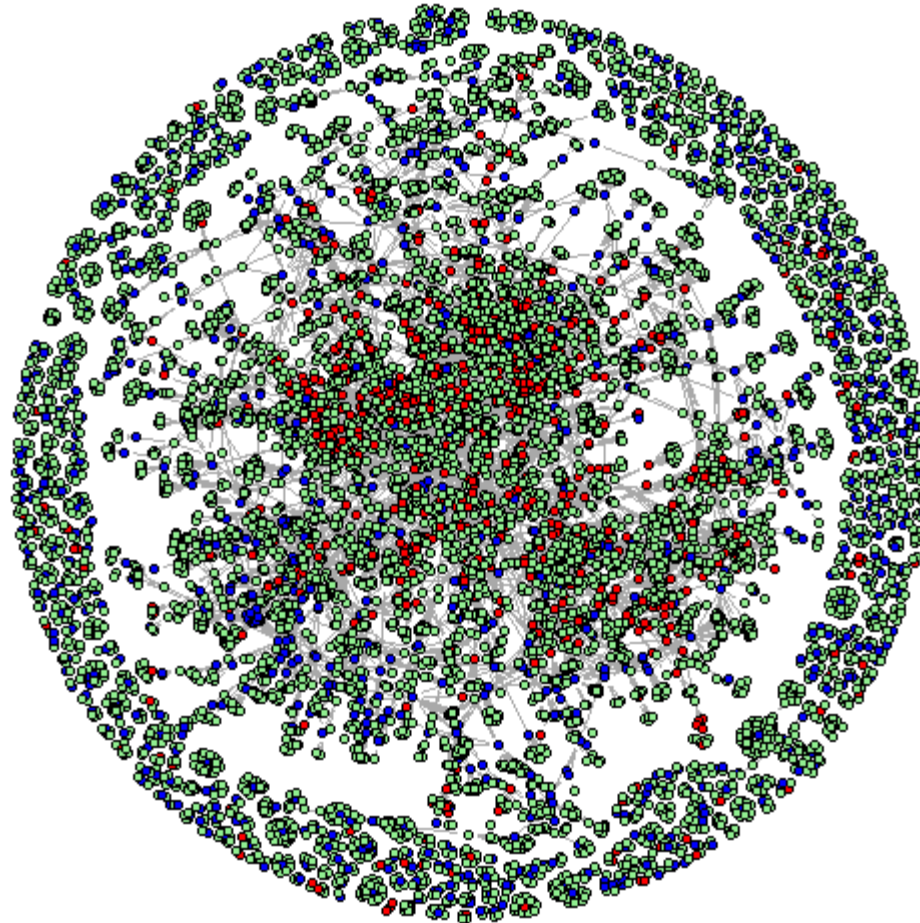
JUSTITSMINISTERIET

Kriminelle netværk ved det 20 år



JUSTITSMINISTERIET

Kriminelle netværk for hele ungdomsperioden



JUSTITSMINISTERIET

Opsamling

Kriminelle karrierer

- **Debutalder**

Ikke væsentlige forskelle mellem kontrol- og eksperimentalgrupperne

- **Debutkriminalitet**

Rockere og bandemedlemmer debuterer hyppigere med (simpel) vold

Rockere debuterer desuden hyppigere med overtrædelse af våbenloven

- **Individuel kriminalitetsfrekvens**

Ikke væsentlige forskelle mellem kontrol- og eksperimentalgrupperne

Bandemedlemmernes frekvens stagnerer, rockernes fortsætter med at stige



Opsamling

Kriminelle karrierer

- **Kriminalitet i alt**

Rockere og bandemedlemmer begår hyppigere end kontrolpersonerne:

Voldskriminalitet

Narkotikakriminalitet

Overtrædelser af våbenloven

- **Specialisering i kriminalitetens art**

Rockere og bandemedlemmer er mere specialiserede i vold

- **Eskalering i kriminalitetens grovhed**

Rockere og bandemedlemmers kriminalitet er generelt grovere

Men kriminalitetens grovhed er aftagende med et stigende antal handlinger



Opsamling

Kriminelle relationer

- Relationer udenfor rocker- og bandemiljøer
- Relationer i eget miljø
- Relationer vokser med alderen
- Rockermiljøet og bandemiljøet er adskilte miljøer
- Miljøernes sammenhæng
- Rekruttering

